

2026학년도 후기 일반대학원 입학설명회

해양학과

(4단계 BK21선정학과/ 해양학교육연구팀)

※ 2026학년도 후기 변동사항

전일제 박사과정 신입생에게는 첫학기 등록금 전액 지원

<http://oceanography.jnu.ac.kr>

2026학년도 후기 일반대학원 신입생 모집

- 원서접수: 2026. 5. 6.(수) 9:00 ~ 5.15.(금) 18:00
- 모집과정: 석사/박사/석·박사통합과정
- 대학원 각종 제도 및 혜택
 - 도전미래장학, 교육 조교(TA)·연구조교(RA) 장학금 지원, 학문후속세대장학, **박사도약장학**, 총장명예장학(GS-PHF), BK21대학원생 펠로우십(BK21참여 학생)
 - 외국어교육 지원, 국내외 학술대회참가경비 지원
 - 연구논문장려금 지원, 외국어 학술논문 교정료 지원
 - 대학원생 통계 교육 지원, 국외연수 지원, G-KIRK(대학원생 연구기획역량 강화 지원)
- ※ 자세한 사항은 홈페이지(www.jnu.ac.kr)모집요강 참조
입학전형 관련 문의 062-530-5903

각종 지원제도 및 혜택

장학사업

구분	장학명	목적·대상	지원내용
학·석사학위연계	학·석사학위연계과정 학부연구생 장학	예비 대학원생 조기발굴	1,000천원/학기
	학·석사연계과정자 감면장학		수업료1 감면/3학기
석사진입	도전미래장학	일반대학원에 진학하고자 하는 전남대학교 학부 졸업(예정)자 지원	인문·사회 1,700천원 이공·예체 2,300천원
석·박사통합과정 진입	총장명예장학(GS-PHF)	최우수 국내외 대학원생 유치	전과정 전액장학
박사진입	학문후속세대장학	석사과정 우수인재 지속 지원	10,000천원/4학기
	박사도약장학	전일제 박사과정 신입생	첫 학기 등록금 전액
전학위과정	근로장학(RA/TA/GA)	대학원생의 경제적 부담 경감을 통한 학업 및 연구몰입도 향상	TA: 석사 400천원/월 박사 500천원/월 RA: 석사 300천원/월 박사 500천원/ GA: 400천원/월
BK21참여학생	BK21 Fellowship 장학	BK21 교육연구단(팀) 우수 연구자 장학 지원	1,000천원~3,000천원
	학·석사연계과정 주니어 BK 장학	우수 예비 연구자 지원을 위한 BK학과 소속 학·석사연계과정생 장학 지원	2,400천원 (400천원/월, 6개월)
	BK TA(BK교육조교)	교육 및 연구와 연관된 활동 보조	석사: 400천원/월 박사: 500천원/월
	BK 튜터링 TA	튜터와 튜티가 한 팀을 이뤄 학습에 어려움을 느끼는 학생 지원	튜터: 500천원/월
	BK행정조교	교육연구단(팀)의 행정업무 경감을 위해 행정 및 연구비 관리 업무 보조	교육연구단 400천원/월 교육연구팀 200천원/월

※ 전일제 박사과정 신입생에게는 첫학기 등록금 전액 지원

교육·연구 역량강화 프로그램

구분	지원사업명	지원내용
<연구역량개발> 대학원생 연구의욕 고취 및 연구역량 강화	대학원생 연구논문 장려제도 지원	300천원~800천원 성과별 차등(연 1회)
	대학원생 국내외 학술대회발표 참가경비 지원	국내(연 2회) or 국외(연 1회) 지역별 차등
	대학원생 연구방법론 수강료 지원	총 500천원 내 실비(연 2회)
<연구역량강화> 기획·발표·연구능력 향상 도모	대학원생 및 신진연구인력 연구기획 역량강화 지원사업 -혁신연구자의 지속가능한 연구 지원사업(G-KIRI) -지역사회연계 혁신 연구 지원사업(G-ROOT)	-G-KIRI: 연 60개팀 내외 지원 대학원생 1,500천원, 신진연구인력 2,500천원 -G-ROOT: 연 15개팀 내외 지원 대학원생 3,000천원, 신진연구인력 5,000천원
<국제교류 활성화> 글로벌 경쟁력 강화	대학원생 국외연수 지원	지역별, 기간별 차등지원
	대학원생 외국어능력 향상 지원	언어교육원 강좌 수강료 실비 지원 (연 2회)

4단계 BK21 선정학과

- 목적: 사회변화에 선도적으로 대응할 창의적·도전적 인재 양성
- 사업기간: 2020. 9. ~ 2027. 8.(7년)
- 참여 대학원생 연구장학금 지원(※ 교육연구단(팀) 별 내규에 의거 장학금 지급대상 선정 및 지원)

석사	박사	박사수료
100만원/월	160만원/월	130만원/월

- 참여 대학원생 연구활동 지원
: 논문 게재료, 국내학회 및 세미나 참가 경비, 국제학회 논문 발표 및 참가 경비, 장·단기 해외연수 지원 등
※ 교육연구단(팀) 별 내규 및 예산 편성에 따라 변경 될 수 있음

소속		교육연구단(팀)명
자연과학대학	해양학과	해양학교육연구팀

기타 안내사항

■ 석·박사통합학위과정

- 석·박사통합과정은 석사 및 박사과정이 통합된 과정으로 학위취득 요건을 충족할 경우 석사학위 없이 박사학위를 수여함(박사 논문만 제출)
다만, 석·박사통합과정을 중도 포기할 경우 석사학위 수여기준 충족 시 석사학위를 취득할 수 있음
(석사논문 제출 의무)
- 졸업조건(수업연한 8학기, 졸업학점 54점, 조기수료 평점평균 4.0)

■ 학위과정 변경 제도

- 목 적: 석사학위과정에서 석·박사학위통합과정으로 중간 진입 허용
- 대상학과: 박사과정이 개설된 학과(전공) 및 협동과정
- 선발시기: 매 학년도 학기 개시 전
- 지원자격: 학위과정 변경을 신청할 수 있는 지원 자격은 다음 각 호의 조건을 모두 갖춘 자
 - 석사학위과정을 이수중인 자(단, 수료자는 제외)
 - 해당 학과 내규를 충족하는 자
 - 아래 학기별 이수학점 및 총 평균평점 이상 취득한 자

구분	1학기	2학기	3학기	4학기 이상
이수학점	6학점	12학점	18학점	24학점
총 평균평점	3.5(4.5만점 기준)			

2026년도 후기 일반대학원 입학설명회

해양학과 연구실 소개

<http://oceanography.jnu.ac.kr>

연안생태실험실(김광용 교수)

연구분야

- ◆ 적조모니터링 기술개발과 발생 메커니즘 연구
- ◆ SoEM 기반 해양 원생생물의 생물특성과 생물연관 연구
- ◆ 북서태평양 플랑크톤 생태계 연구
- ◆ 해양온난화와 해양산성화에 따른 해양생물 생리생태 연구

01 | 적조 모니터링 기술 개발과 발생 메커니즘 연구

Species A, Species B, Species C

- 종 특이적인 유전자 시열과 droplet digital PCR 기술을 이용하여 환경 내에서 특정 적조 종의 생물량을 측정할 수 있는 기술 개발
- *Cochlodinium polykrikoides*, *Alexandrium affine*, *A. pacificum*, *A. catenella*, *Chaetoceros mauii*, *Keenleysidea mikimotoi*
- 남태평양을 위주로 국내 적조 발생종의 발생 기작을 규명하기 위해, 환경 요인들과 적조 발생 간의 상관관계를 다양한 통계 기법을 이용하여 분석

2017.04 - 0m *A. catenella* (log10scale, L+1)

02 | 해양교란유해종을 조기탐지하기 위한 기술 개발

2012, 2013, 2015, 2016, 2017

위성 이미지 자료를 이용하여 모자반의 국내 유입 경로들 예측

발생 단계 특이적인 전사체를 이용한 유전자 마커 개발

- '해양교란유해종'에 한 외국에서 유입되어 국내 해양생태계의 교란을 우려스러운 종을 발굴해, 국제 유엔일체 1종이 국가지정 됨.
- '유해해양생물'이란 사람의 생명이나 재산에 피해를 주는 해양생물로 독성해파리, 적조 등 총 17종이 지정됨.

해양원생생물연구실(박명길 교수)

연구분야

◆ 유해적조생물의 생태생리학적 특성 연구

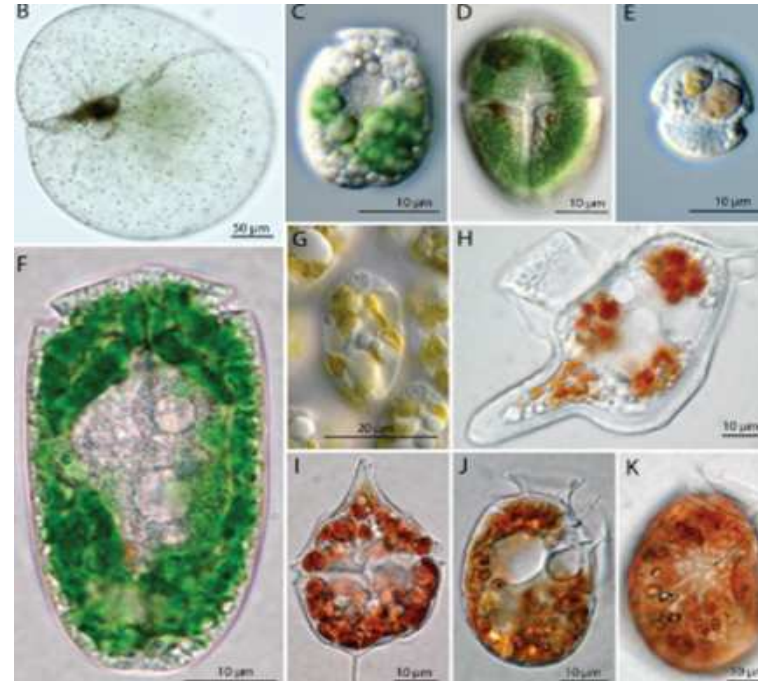
- 설사성 패류독소(DSP; Diarrhetic Shellfish Poison)를 생성하는 *Dinophysis spp.*
- 색소체 절취성 해양와편모류 (kleptoplastidic dinoflagellates)
- 아열대성 유해미세조류 *Ostreopsis spp.*
- (미세)플라스틱에 부착 유입되는 유해성 해양 미생물



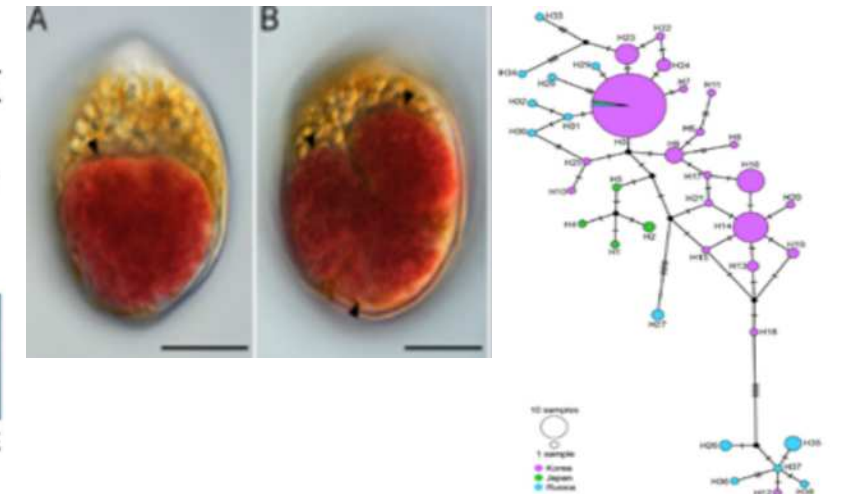
- 유해적조 생물 배양 및 생태생리 규명



- 색소체 절취성 해양와편모류의 생태생리 및 공생·진화 연구



- 아열대성 유해미세조류의 이동확산 및 출현 범위 예측



- 해양 미세플라스틱 관련 해양 아열대성 미세조류, 유해생물 다양성 분석



<http://sites.google.com/view/lohabe>

<http://oceanography.jnu.ac.kr>

해양원생생물연구실(박명길 교수)

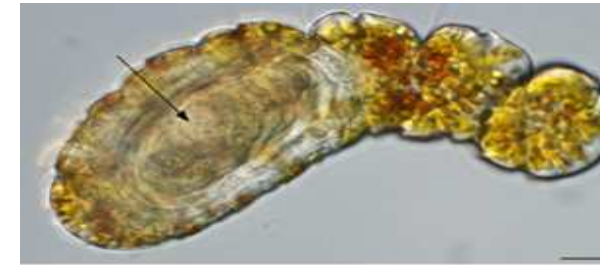
연구 분야

◆ 유해적조생물의 기생생물 연구

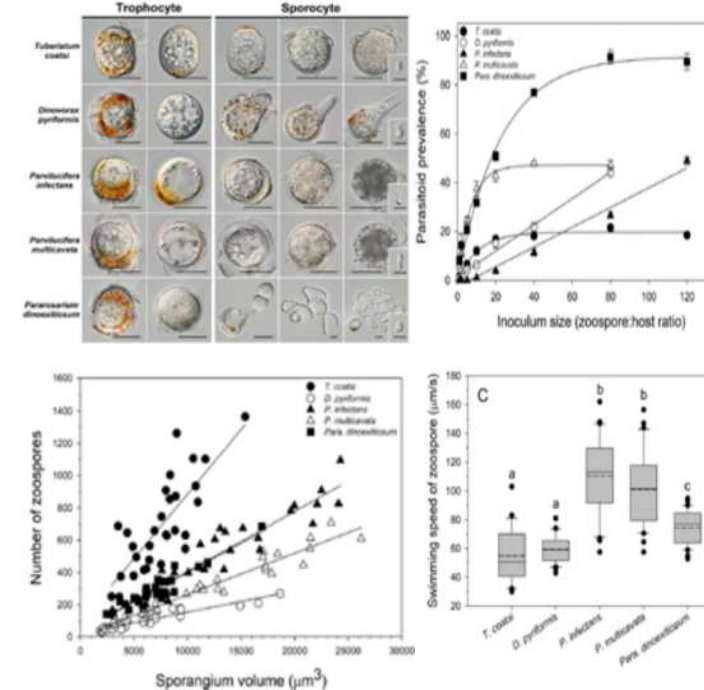
- 기생성 와편모류 *Amoebophrya* spp.
- 기생성 편모류 Perkinsozoan parasitoids
- 탐색, 분리 및 배양
- 신 종[new species]분류
- 생태생리 연구
- 현장 적조생물과 기생생물간 상호작용 및 동태 분석



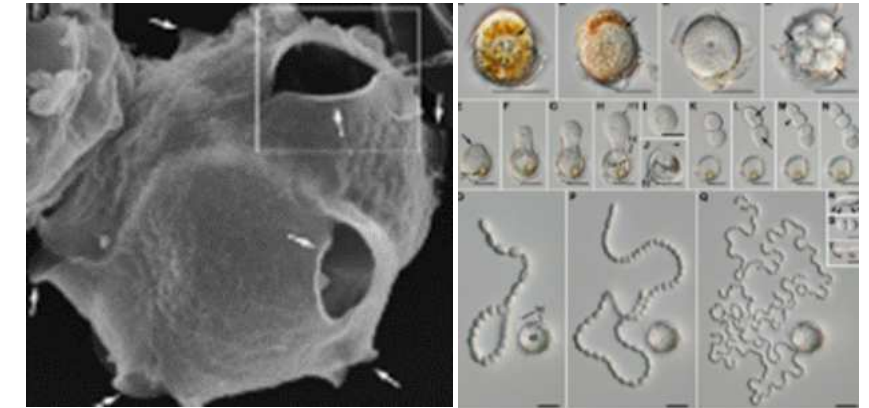
- *Amoebophrya* spp.의 생태생리 연구



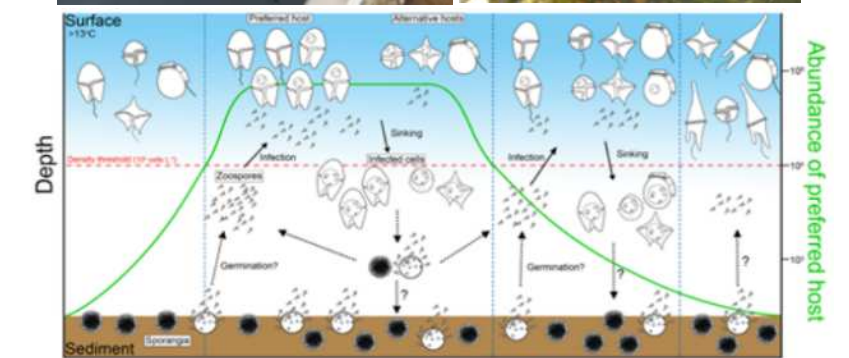
- 기생생물의 생물학적 특성 규명



- Perkinsozoan parasitoid의 신 종(new species) 분류



- 적조생물과 기생생물간 상호작용 및 동태 분석



<http://sites.google.com/view/lohabe>

해양수치모델링실험실(최병주 교수)

연구 분야

◆ 수치모델을 이용한 해양 예측 및 해양 물리 현상 연구

- 해양수치모델을 이용하여 바다에서 일어나는 물리적인 현상들이 인간의 삶과 주변 자연 환경에 어떤 영향을 미치는지 분석 및 원인 규명

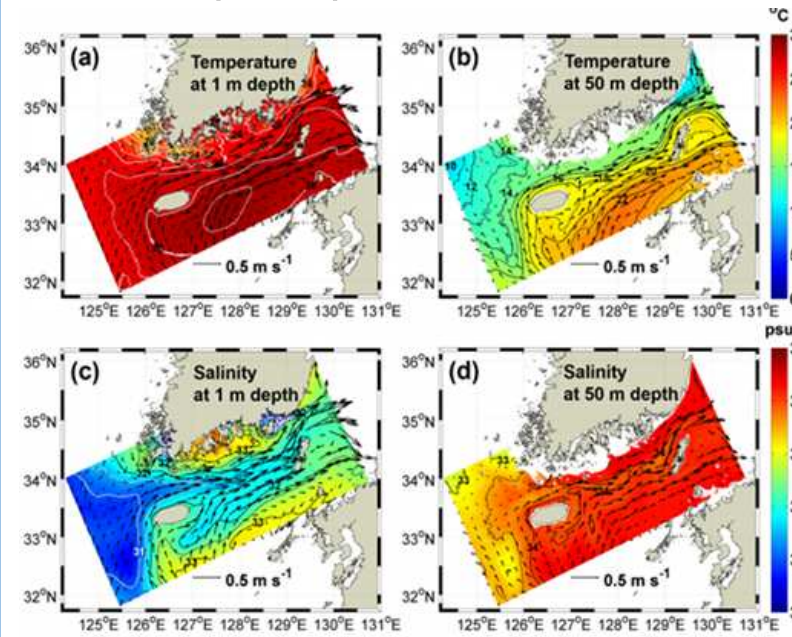
◆ 자료동화 기법 개선 연구

◆ 해양 생·지화학 수치모델 개발 연구

◆ 해양 관측 및 분석

- 해양관측장비(CTD, Rosette, ADCP)를 이용하여 표층부터 저층에 이르는 관측자료 수집

〈해류, 수온, 염분 수치모델링〉



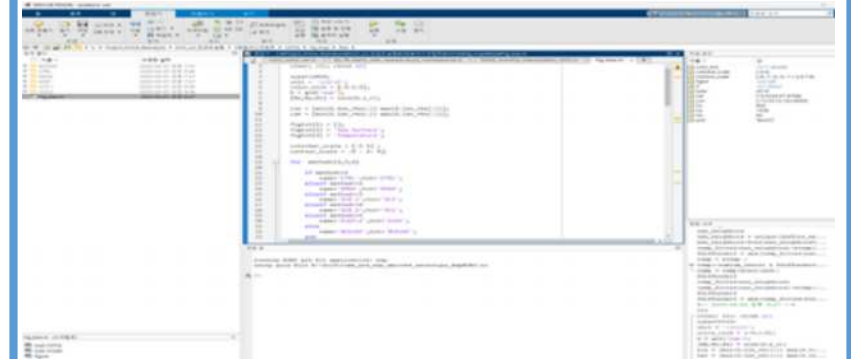
[대한해협 수온과 염분의 분포]

〈해양수치모델 수행 및 자료 분석〉

```

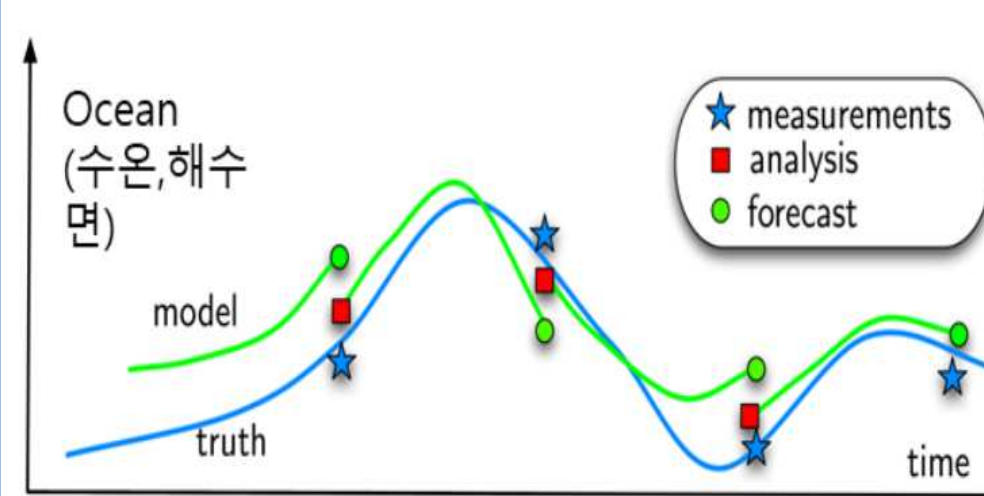
12300 1994-01-09 13:00:00.00 5.243612E-03 2.489473E+04 2.489473E+04 6.101922E+16
(470,0629,13) 2.077926E-02 6.633883E-04 1.345051E-01 2.617023E+00
12360 1994-01-09 14:00:00.00 5.191410E-03 2.489496E+04 2.489497E+04 6.101912E+16
(470,0629,13) 2.268776E-02 7.215693E-04 1.231032E-01 2.715474E+00
12420 1994-01-09 15:00:00.00 5.216586E-03 2.489534E+04 2.489535E+04 6.101961E+16
(151,0334,30) 6.096473E-03 3.622432E-02 1.040115E-01 2.947563E+00
GET_2DFLD - surface u-wind component, 1994-01-09 18:00:00.00
(Grid=01, Rec=71, Index=1, File: roms_forcing_Uwind_ERAS_1994.nc)
(Tmin= 0.0000 Tmax= 365.0000) t = 8.7500
(Min = -1.17079908E+01 Max = 1.66767571E+01) regrid = F
GET_2DFLD - surface v-wind component, 1994-01-09 18:00:00.00
(Grid=01, Rec=71, Index=1, File: roms_forcing_Vwind_ERAS_1994.nc)
(Tmin= 0.0000 Tmax= 365.0000) t = 8.7500
(Min = -1.64477902E+01 Max = 1.05080849E+01) regrid = F
    
```

[해양수치모델 수행 과정]

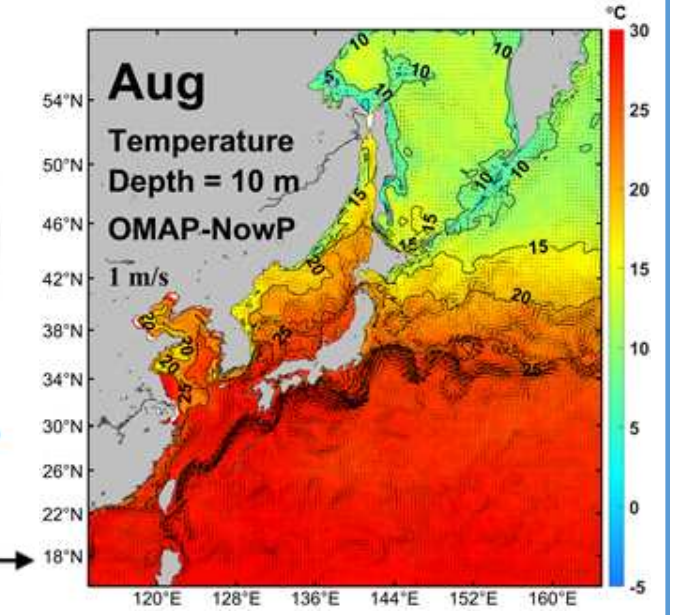


[매트랩을 이용한 자료 후처리 과정]

〈자료동화 기법 개선 연구〉



[자료동화 모식도-양상불 기법]



해양수치모델링실험실(최병주 교수)

연구분야

◆ 수치모델을 이용한 해양 예측 및 해양 물리 현상 연구

- 해양수치모델을 이용하여 바다에서 일어나는 물리적인 현상들이 인간의 삶과 주변 자연 환경에 어떤 영향을 미치는지 분석 및 원인 규명

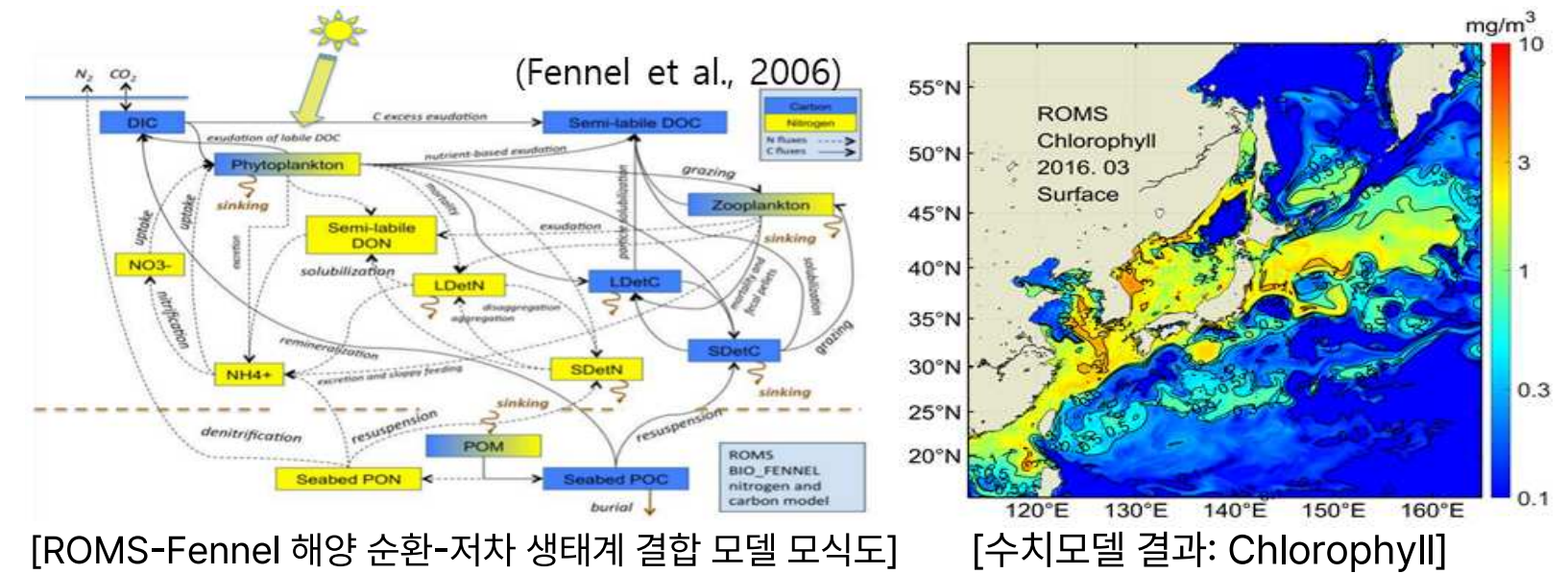
◆ 자료동화 기법 개선 연구

◆ 해양 생·지화학 수치모델 개발 연구

◆ 해양 관측 및 분석

- 해양관측장비(CTD, Rosette, ADCP)를 이용하여 표층부터 저층에 이르는 관측자료 수집

〈해양 생·지화학 수치 모델〉



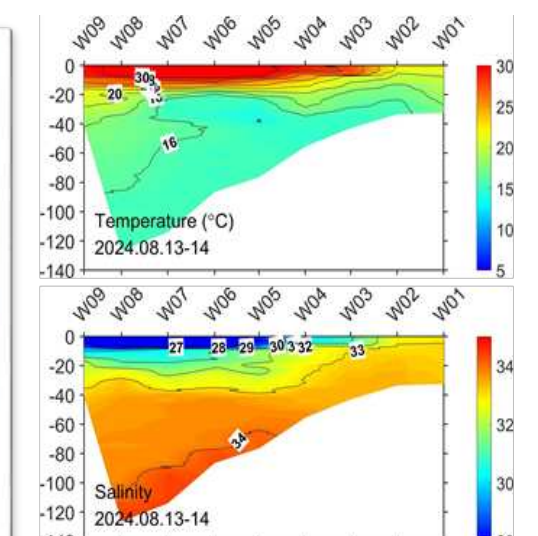
〈해양 관측 및 분석〉



CTD Rosette sampler



전남대학교 새동백호/정경호



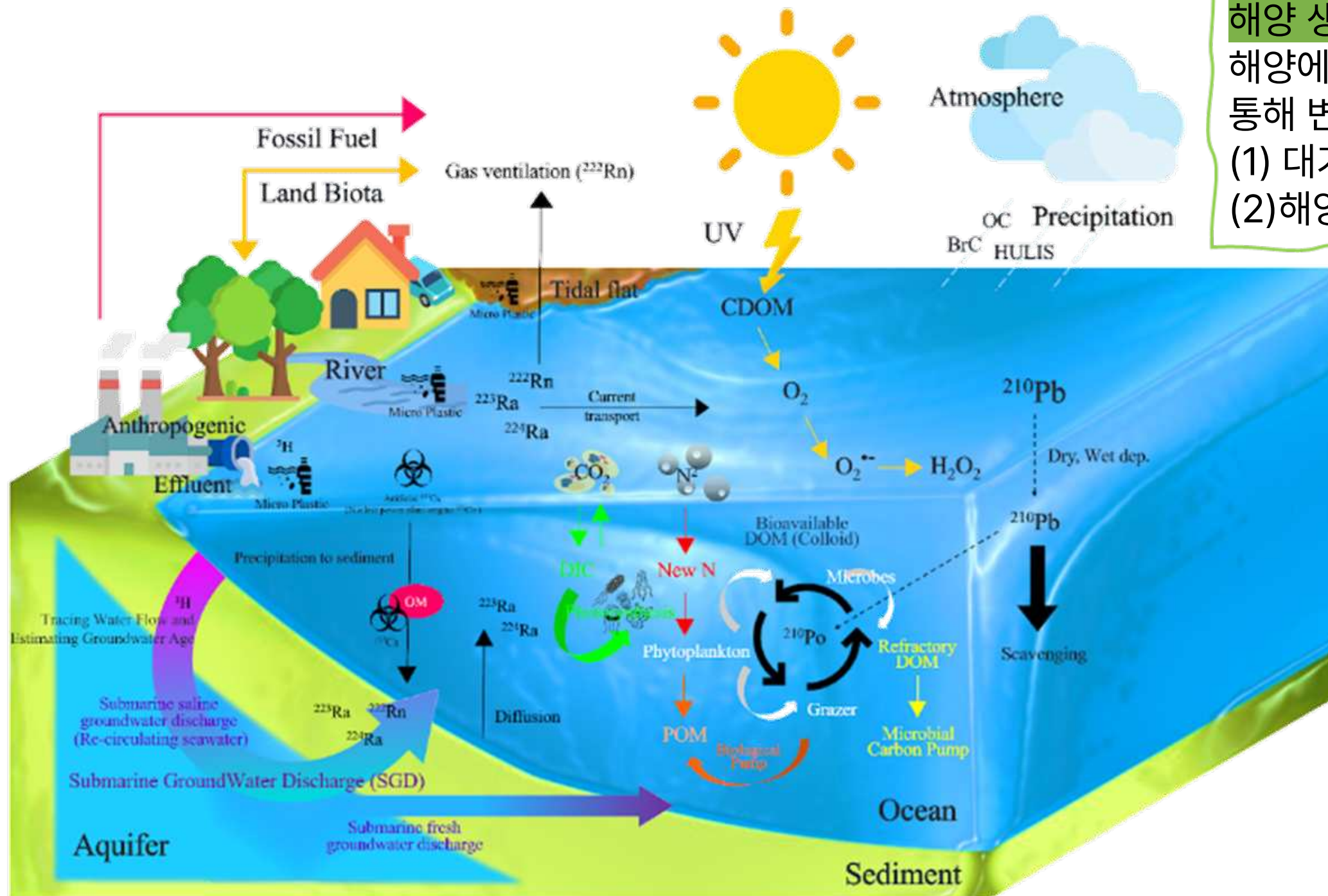
[관측 수온·염분 수직 분포]

해양생지화학실험실(김태훈 교수)

해양 생지화학?

해양에서 탄소와 영양염이 생물학적, 지질학적, 화학적 과정을 통해 변화하는 과정을 연구하는 학문

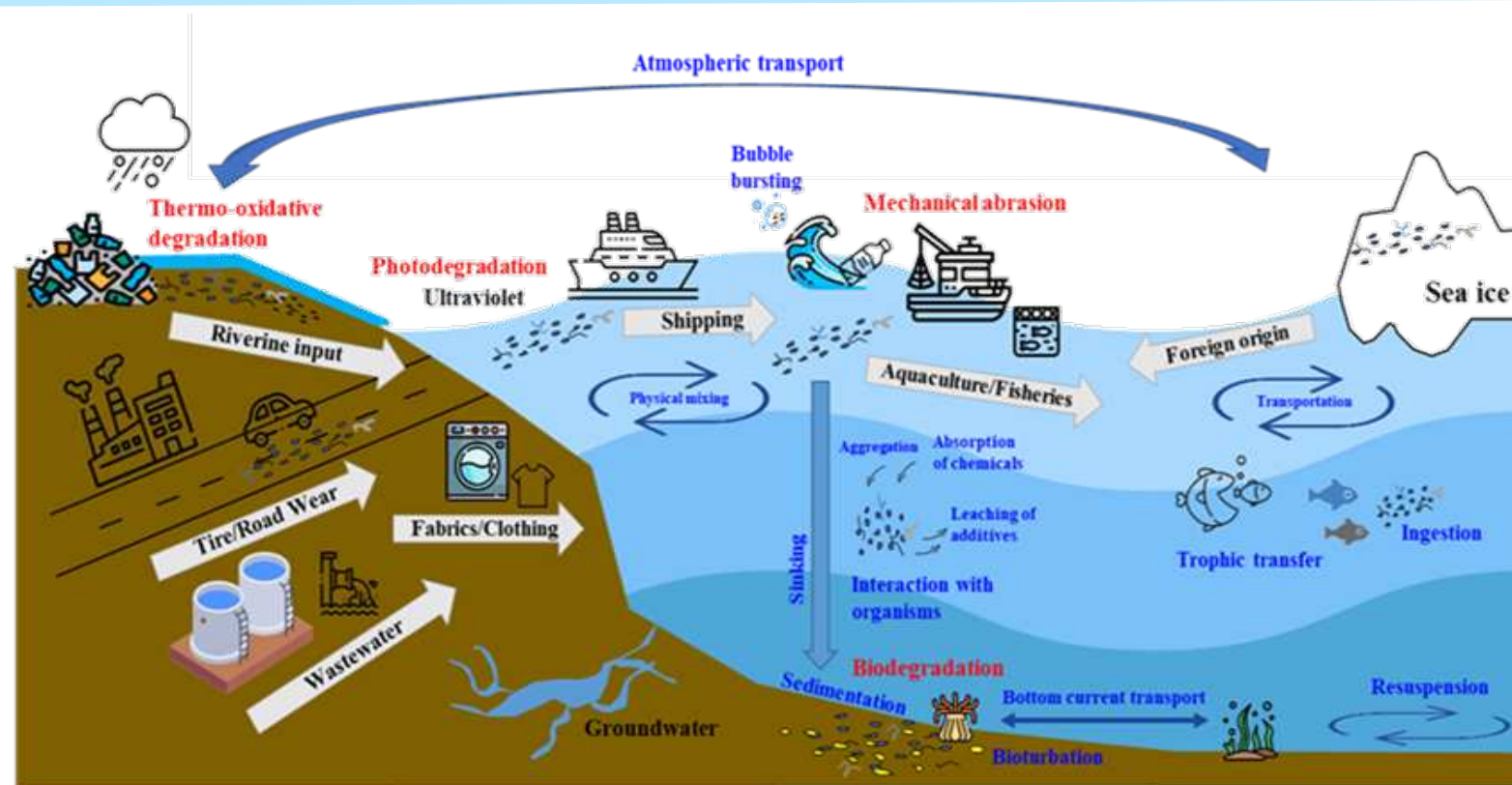
- (1) 대기, 지하수, 하천을 통한 해양으로의 화학 물질 이동
- (2) 해양 내에서의 생지화학적 반응, 순환, 침전 과정을 연구



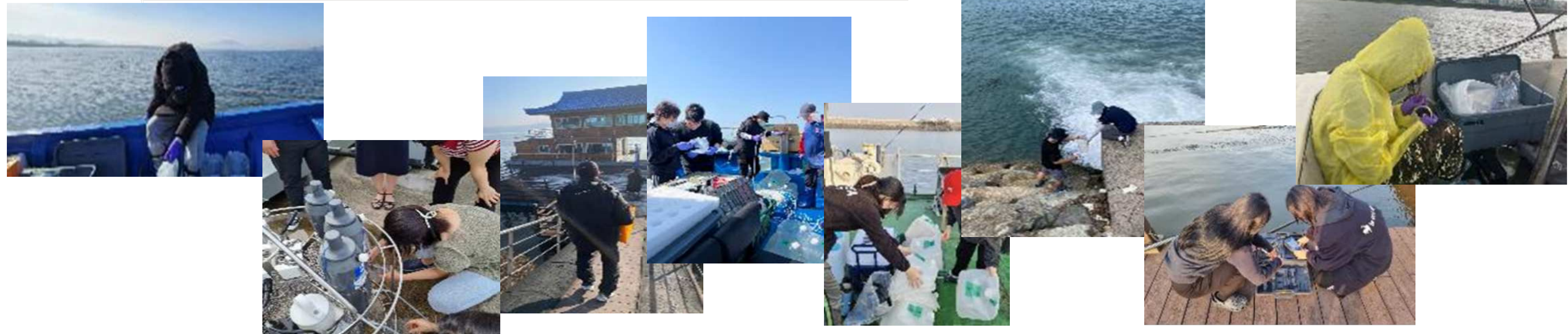
- 해수, 강, 갯벌, 대기의 **탄소순환** 연구
 - 유/무기탄소 분석
 - 영양염 분석
 - 유색용존유기물질 분석

- 방사능 연구
 - 해수 중 137-세슘/삼중수소 분석
 - 라듐/라돈 분석

해양생지화학실험실(김태훈 교수)



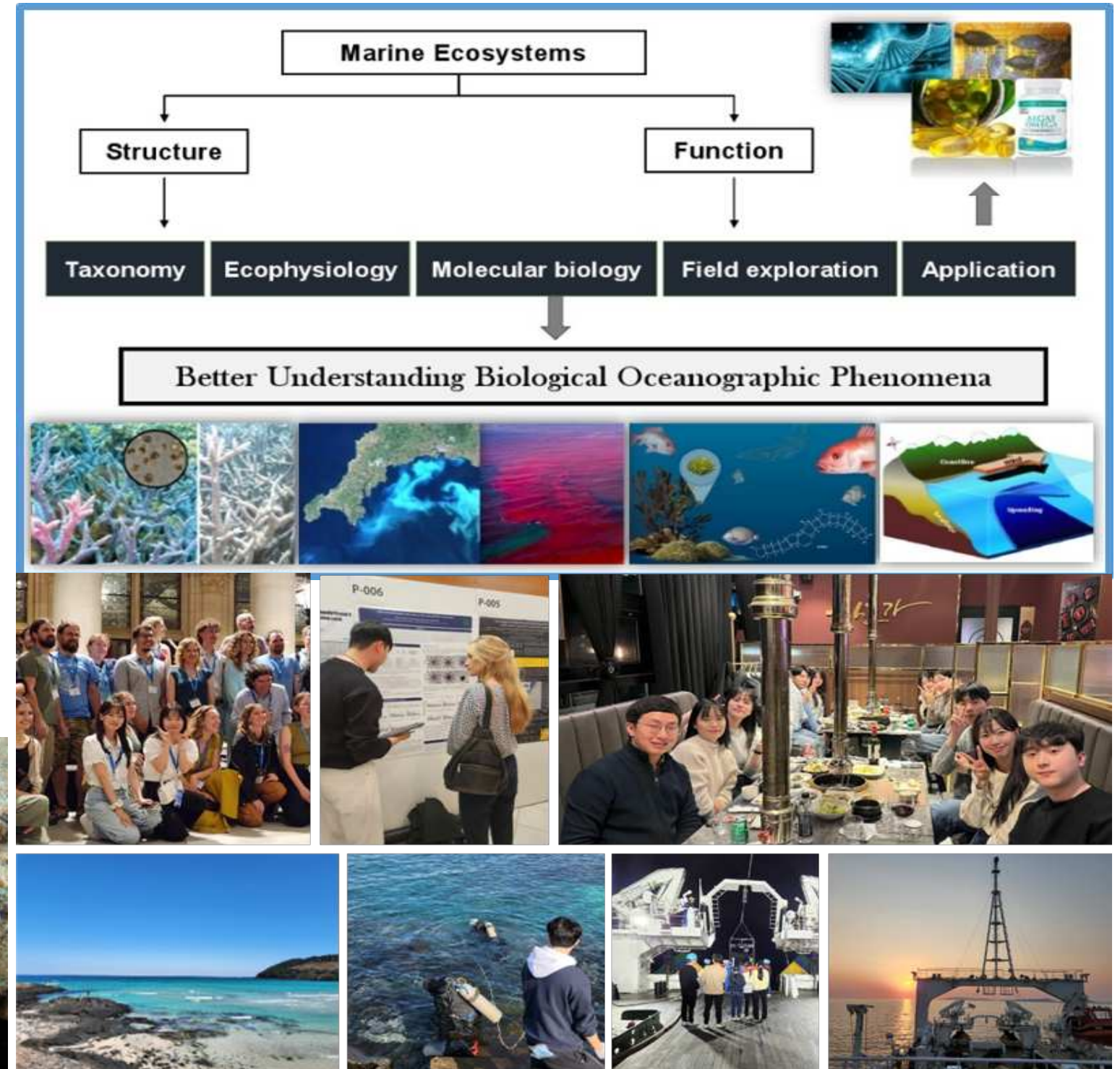
- 미세플라스틱 연구
- ➔ 해수 중 미세플라스틱 분석
- ➔ 풍화 실험



해양환경분자생태연구실(장세현 교수)

연구분야

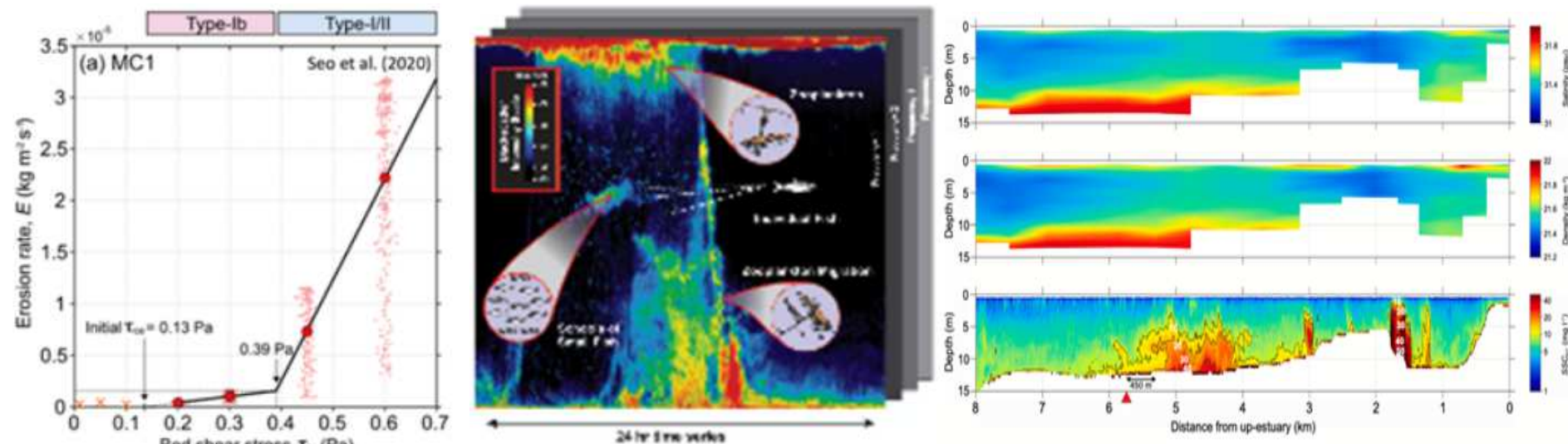
- ◆ 연안 및 외양 해양 생태계에서의 플랑크톤 군집 구조 연구
- ◆ 해양 환경 변화에 따른 플랑크톤의 생태생리적 반응 및 유전체 특성 연구 (예: 지구 온난화, 해류 순환 변동)
- ◆ 해양 미생물을 활용한 생물자원 개발 연구 (예: 유용 물질 및 기능성 유전자 발굴)
- ◆ 살파, 해파리, 산호 공생 생물 등 다양한 해양 생물군 연구



연안해양퇴적역학연구실(서준영 교수)

연구분야

- ◆ 해양플라스틱 이동성 평가를 위한 침식/응집 매개변수 기준 정립
- ◆ 대한해협-동중국해 바닥퇴적물 안정도 지도 제작
- ◆ 기후변화 대응을 위한 염습지 퇴적환경 변화 연구
- ◆ 쿠로시오 해류 강도변화와 남동해연안 하구순환 상관성 연구
- ◆ 점착성퇴적물 응집체 측정을 위한 플록카메라 개발



대학원 석사/박사 후 취업 가능 분야

사기업

- 사기업에서 전문연구원/ 선임연구원으로의 취업기회 증가

공기업

- 공기업에서의 상위직급으로 취업기회
- 많은 공기업에서 승진을 위해 석사/박사 학위 요건 중시됨

공무원, 공사

- 기상청/기상연구소, KIOST, 극지연구소 등 전문연구소에서 선임/책임연구원으로 근무
- 대학 내 연구소, 교수 등의 취업기회 증가

해외 취업

- 해외 연구소, 대학 등에서 환경, 해양, 기후 전문가 취업기회 증가